

Organisé et
Coporté par :

 **DAC'tiv**
Antenne de Redon Agglomération

 **cpts**
PAYS DE REDON

Focus santé!

en Pays de Redon

Faites le
point !

Une problématique ? Ressources, conseils à partir de cas concrets : Focus Santé, le webinaire qui répond à vos besoins en matière d'information et d'échange dans le domaine de la santé et du social.



*Pourquoi et
pour qui ?*

Origines du projet
Un objectif commun

Organisé et
Coporté par :



**Améliorer l'interconnaissance entre les acteurs.
Améliorer la connaissance des dispositifs par les acteurs et les professionnels de santé.**

Faire se rencontrer les acteurs du social, du médico-social et de la santé.

**Le projet : Des webinaires courts, tous les 2 mois approximativement
avec une thématique précise.**

**Une approche territoriale, des intervenants de proximité et des thématiques
ciblées selon vos besoins.**



Communauté Professionnelle Territoriale de Santé du Pays de Redon

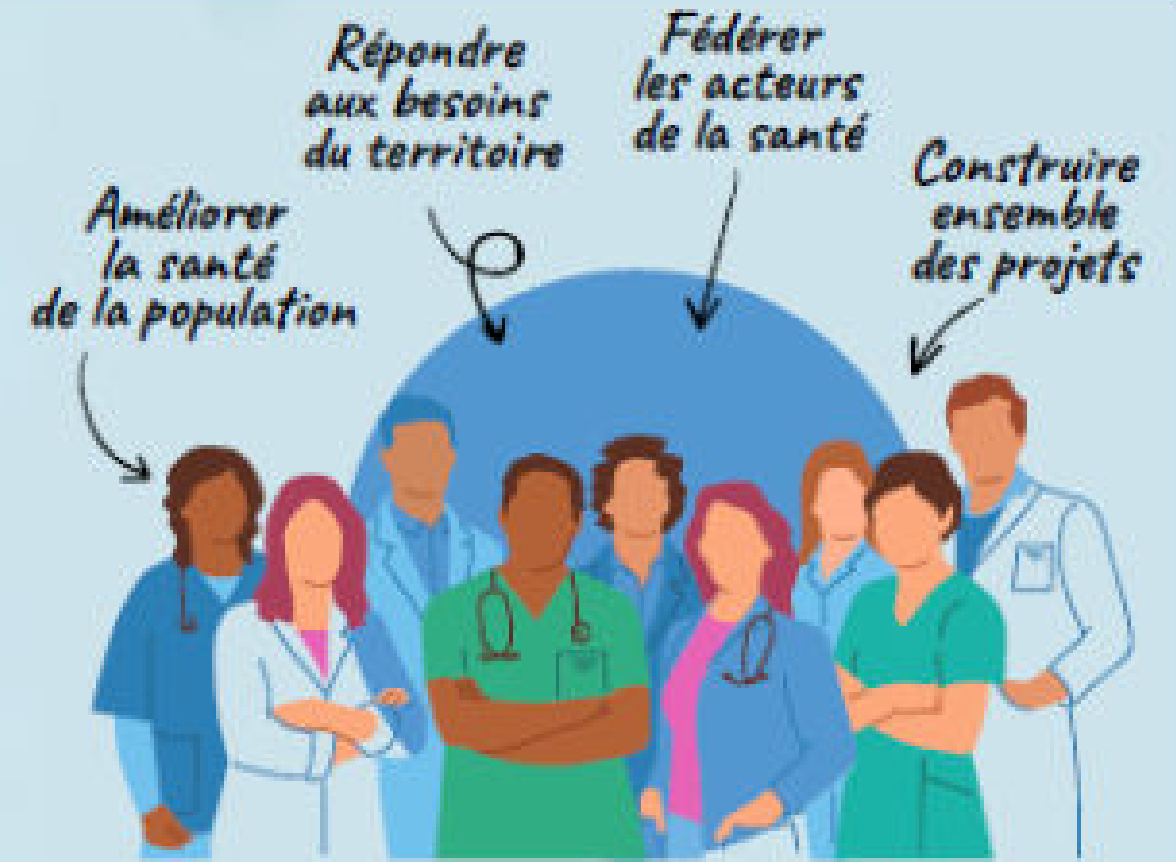
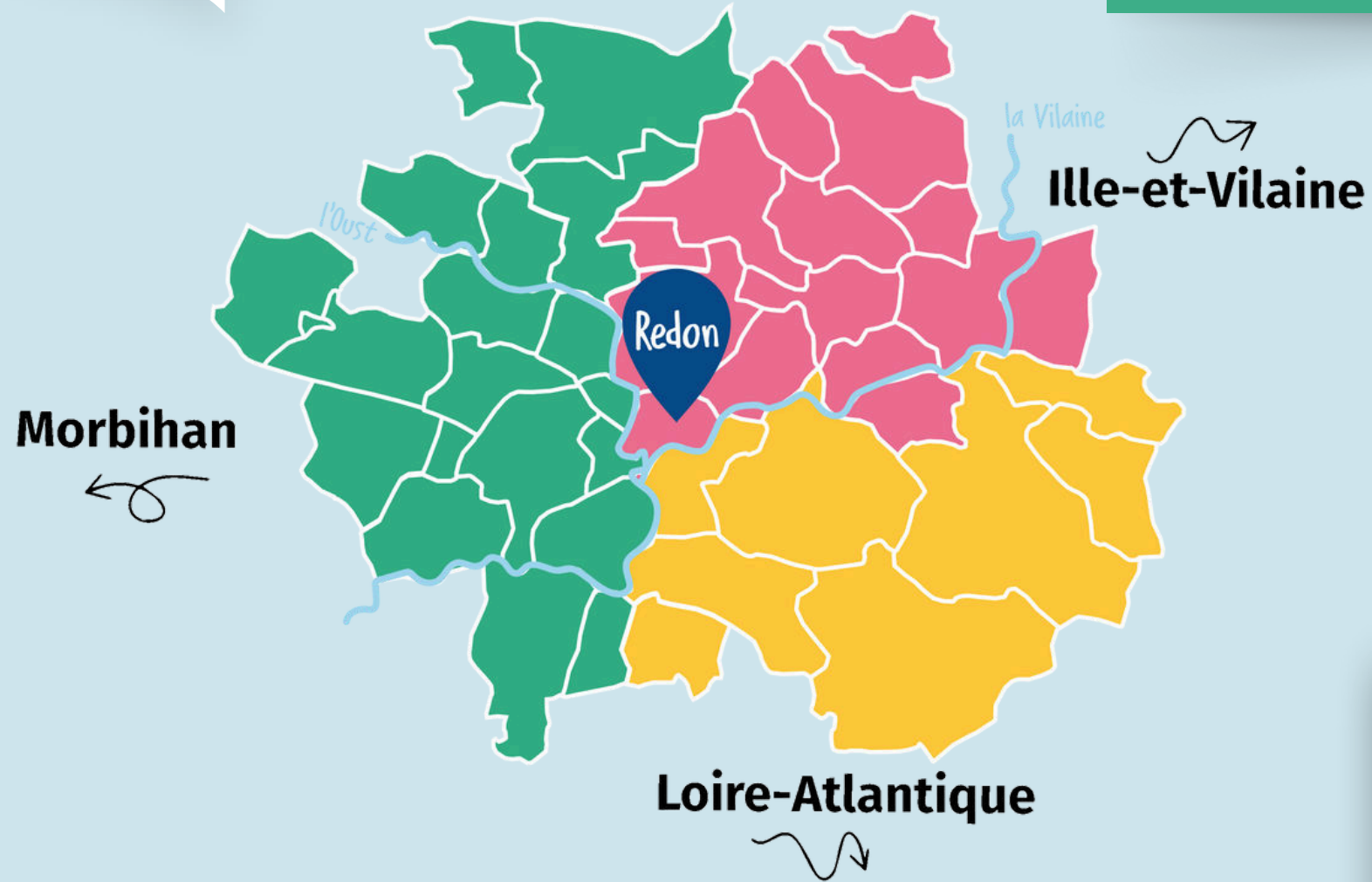
Nous suivre



www.cptspaysderedon.fr

cptspaysderedon@gmail.com

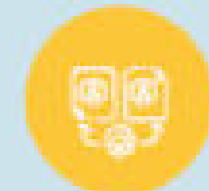
02 99 71 23 85



Nos projets



Accès aux soins



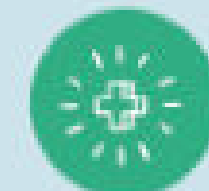
Organisation du parcours coordonné du patient



Prévention et Promotion de la Santé



Gestion de crise sanitaire



Qualité et pertinence des soins



Accompagnement des professionnels



43 Communes

82.000 Habitants sur le territoire de la CPTS

232 Adhérents

Découvrir notre CPTS de taille 3



Dispositif d'appui à la coordination
en Territoires d'Ille-et-Vilaine

DAC'tiv, un dispositif
gratuit pour tous
les acteurs en **santé**



J'ai entendu parler d'un nouveau service, je ne sais pas comment les contacter

Je ne sais plus quoi faire pour mon patient avec des conduites addictives

J'ai besoin d'être aidé sur un projet ou j'ai besoin de votre participation dans un groupe de travail sur le territoire

Je ne sais plus quoi faire pour un usage et sa famille épuisée



J'ai besoin d'un conseil pour éclairer la situation que j'accompagne

J'arrive à mes limites d'intervention, j'ai besoin de trouver un relai

Nos missions générales

Informier et orienter sur les ressources du territoire
Aider ou apporter un appui aux situations ressenties comme complexes par le professionnel

Contribuer à l'animation et à la coordination territoriale de proximité

Nos missions spécifiques

Plateforme d'Éducation Thérapeutique du Patient (ETP) : Informer sur les ressources, accompagner les acteurs dans leurs projets, faciliter les partenariats...

Cellule de Coordination et d'Appui en Addictologie (CCAA) : Répondre à une demande de soin pressante en addictologie ou donner un avis technique.

Lundi 9h - 17h
Vendredi 02 57 830 830



Le numéro unique permet de contacter :

Les antennes en tapant le code postal à 5 chiffres ou celui de la personne accompagnée,

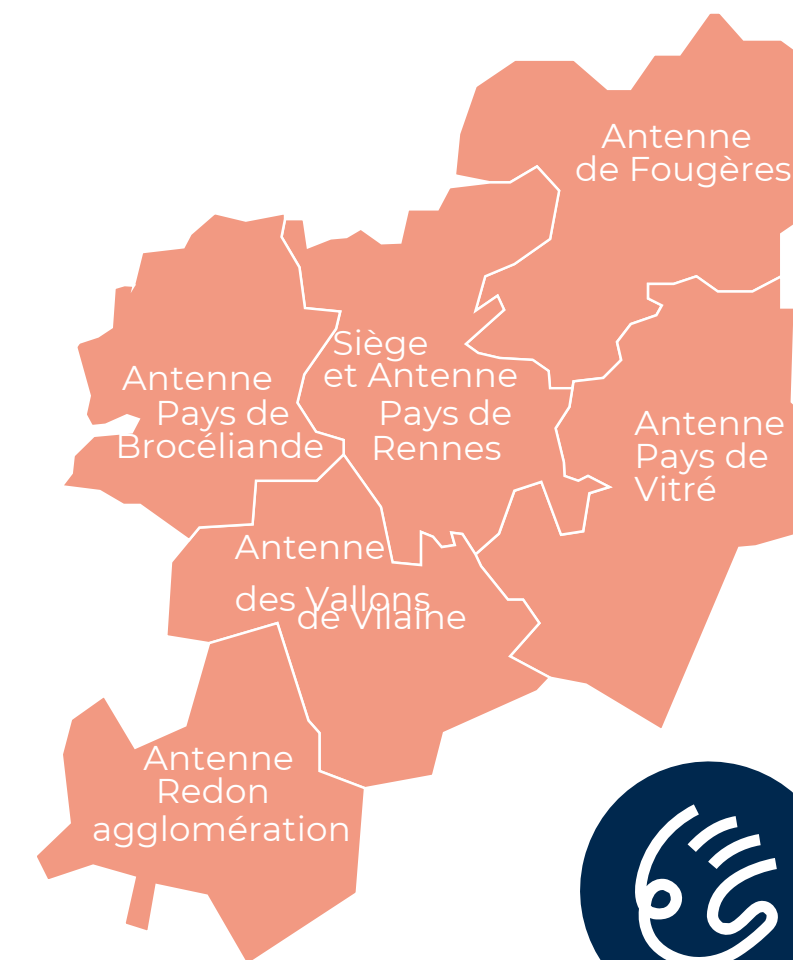
Le siège en tapant 1

La plateforme ETP en tapant 2

Pour joindre la CCAA, contactez l'antenne concernée qui vous orientera.

Une ligne directe existe pour chaque antenne.

BROCÉLIANDE	02 57 830 100
FOUGÈRES	02 57 830 222
REDON	02 57 830 333
RENNES	02 57 830 444
VALLONS DE VILAINE	02 57 830 555
VITRÉ	02 57 830 777





Webinaire
31 mai 2024
12h45 - 13h45

n°1 Repérage enfance
en souffrance, que faire ?

Au programme

Je suis **un.e professionnel.le de santé en libéral,**
professionnel.le **hospitalier,**

Et je **REPERE,** je **CONSTATE,** ou j'ai des **INQUIETUDES**
concernant un danger ou un risque pour un enfant MINEUR.

Que dois-je faire ?

Découvrons, à **partir de situations concrètes,** comment est
traitée l'information préoccupante et quelles peuvent être
les orientations sur le territoire ?

Intervenantes

THOMAS Aude

Département de Loire-Atlantique
Adjointe RUASE aux IP/MEP
Délégation de Chateaubriant-Service
solidarité

PANN Nathalie

Référent Prévention Familiale
DGA-Solidarité Direction du
développement social et de l'insertion
CMS de Questembert

Organisé et
Coporté par :





Redon
Agglomération
*1 territoire,
3 département,*

*Des appellations différentes
mais un même service !*

**Communes
du 44**

Services du
département et
Protection
enfance (ASE)

Espace
Départemental
des Solidarités
(EDS)

St Nicolas de
Redon



**Communes
du 35**

Centre Départemental
d'Action Sociale (CDAS)
Redon



**Communes
du 56**

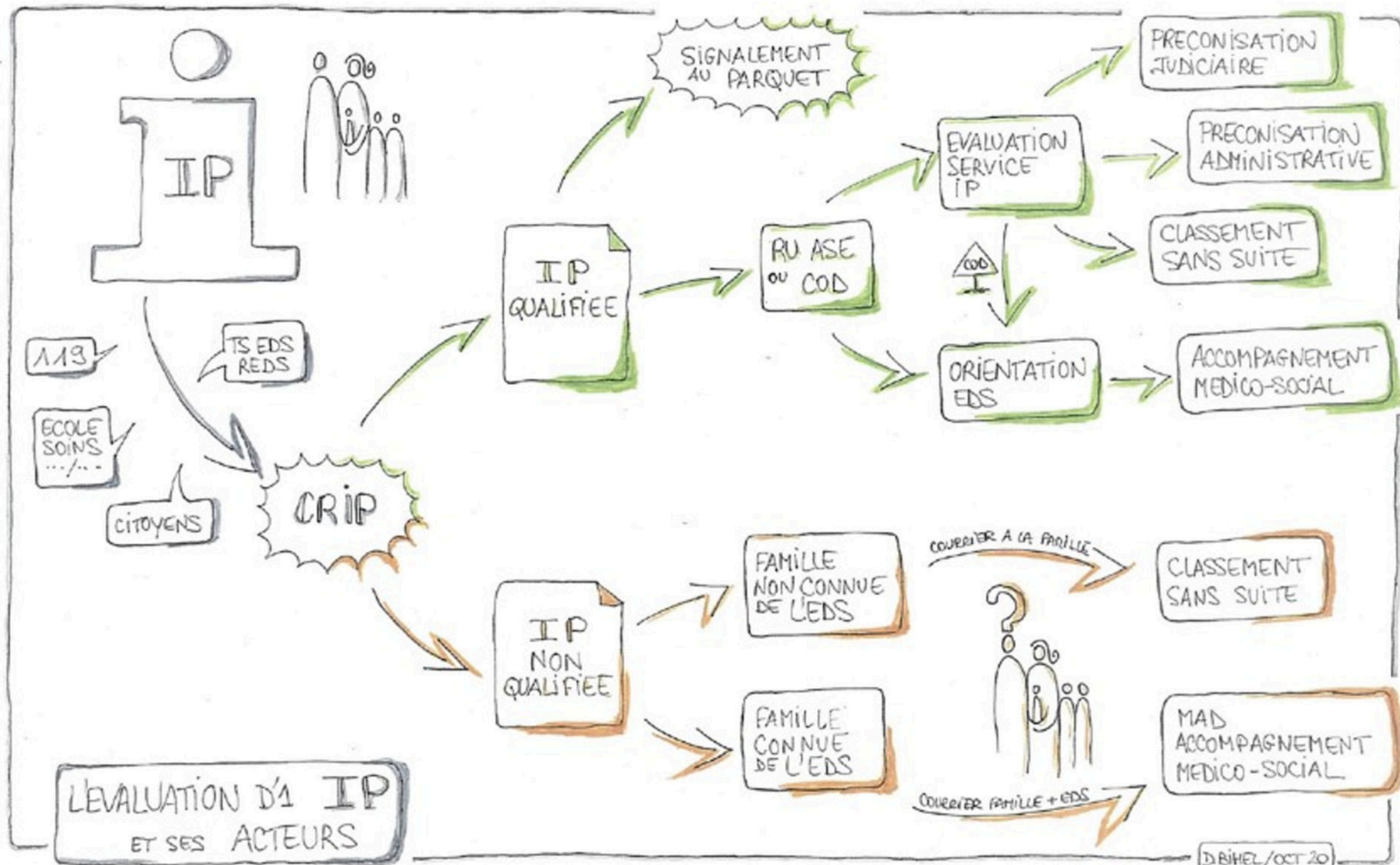
Centre Médico-
Social (CMS)

Allaire
La Gacilly
Questembert





Communes du 44
*Espace Des Solidarités
(EDS)*
St Nicolas de Redon





Communes du 56
*Centre Médico-Social
(CMS)*
Questembert



Loi du 5 novembre 2015 tendant à clarifier la procédure de signalements des situations de maltraitance pour les professionnels de santé

- Pose le principe d'irresponsabilité pénale, civile et disciplinaire du médecin qui effectue un signalement de maltraitance à enfant.
- Ce principe d'immunité est étendu aux membres des professions médicales et aux auxiliaires médicaux (infirmiers, aides-soignants, sages-femmes, etc.).



Signalement / repérer un enfant maltraité

Violences physiques : traces de coups, ecchymoses, plaies, brûlures, fractures...

Violences psychologiques : cruauté mentale, punitions disproportionnées...

Violences sexuelles : attouchements, viols

Négligences lourdes : carences, absences de soins, absence d'entretien et de prise en compte des besoins vitaux.

IP / repérer un enfant en danger ou en risque de danger

Observation de l'enfant :

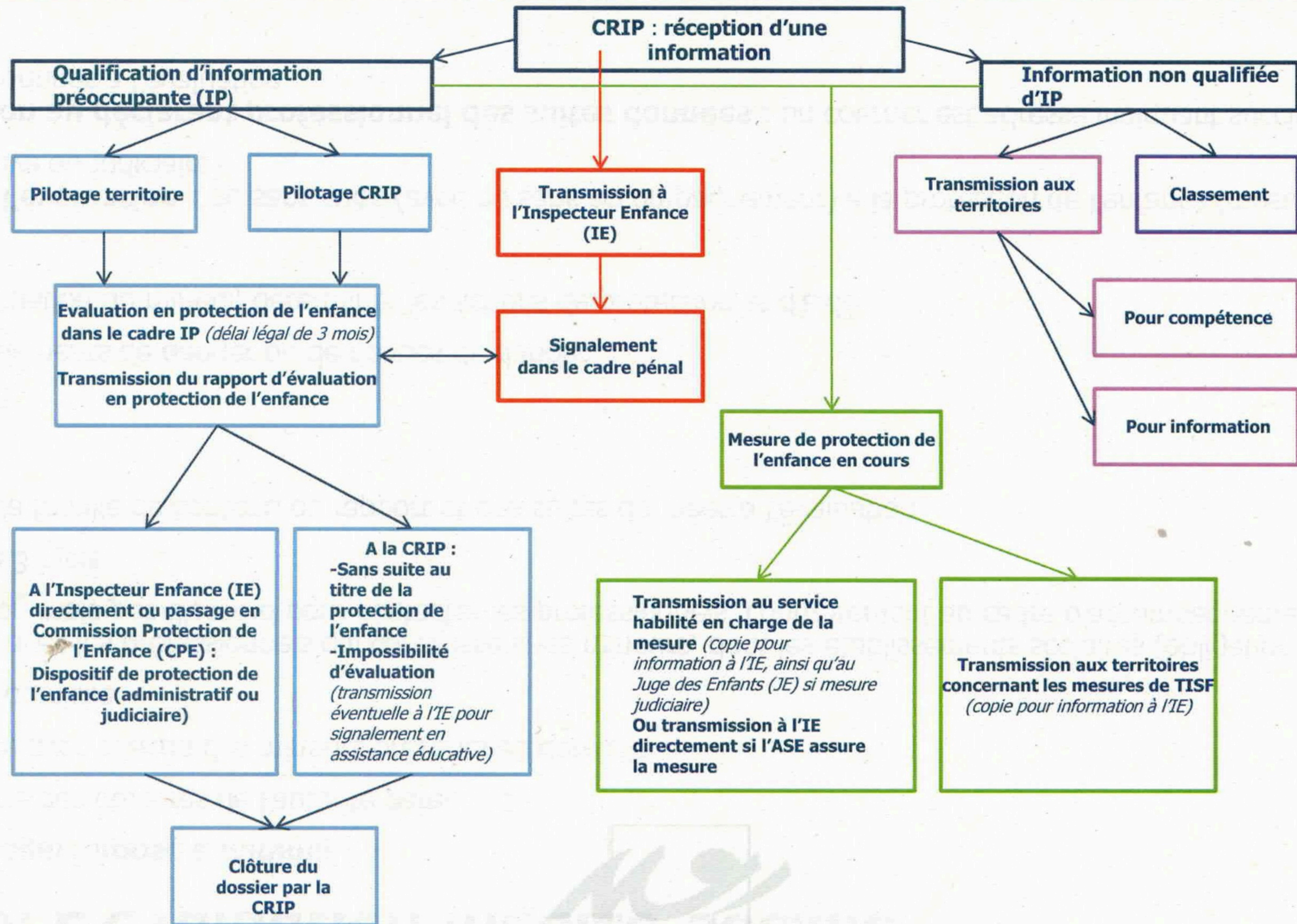
- Des symptômes physiques (scarifications, absence d'hygiène...)
- Du comportement (agressivité, repli sur soi...)

Observation de la relation parent-enfant :

- Attitudes éducatives non adaptées (rythme, limites...)
- Comportement à l'égard de l'enfant (indifférence, manque d'attention...)

Observation du contexte familial :

- Violences conjugales
- Addictions impactant les capacités de prise en charge
- Conditions de logement...





Communes du 35
*Centre Départemental
d'Action Sociale (CDAS)*

Redon

Focus santé!

en Pays de Redon

Faites le
point !

**Merci pour votre attention sur cette thématique
Un mémo pratique à garder vous sera communiqué
accompagné d'un questionnaire de satisfaction.**

A bientôt !