

Pour voir l'intégralité c'est ICI



Pour ne rien rater de nos actions et de nos actualités !

Formation allaitement

Dans le cadre de notre action portant sur le parcours de la Femme, nous avons pour volonté **d'améliorer la réussite de l'allaitement sur le territoire.**

Pour se faire nous souhaitons organiser une **formation commune** sur le territoire pour les acteurs de la ville, de l'hôpital et des PMI ! Notre objectif est **d'avoir un même socle de connaissances et ainsi permettre d'harmoniser nos discours !**

Une formation est proposée en **février** à cette intention !

Objectif : Accompagner efficacement les jeunes mères dans le post-partum et pendant l'allaitement.

La description du programme, 2 formations sont au choix, est dans le formulaire ci dessous

[Description du programme et inscription](#)

Formation à l'utilisation du buste

Depuis début octobre 2023, **la CPTS met à disposition de ses adhérents formés** à l'utilisation du buste de sensibilisation à l'auto palpation mammaire **un kit de sensibilisation au dépistage du cancer du sein**

De **nombreuses actions ont été réalisées** en octobre et novembre sur le territoire.

Des formations à l'utilisation du buste

Des **formations à l'utilisation du buste** de sensibilisation à l'auto palpation mammaire sont proposées en **janvier 2024 !**



Inscrivez vous

Le **mercredi 10 janvier de 12h30 à 13h30** au centre de santé sexuelle, **9 rue de la Gare à Redon**

Le **jeudi 11 janvier de 20h à 21h** à **Redon Agglomération**, 3. rue Charles Sillard

Et réalisez à votre tour votre action de prévention avec le kit !

de sensibilisation à l'auto palpation mammaire sont **proposées en janvier.**

Inscrivez vous !

New : Le territoire de la CPTS s'agrandit !

La Conseil d'Administratiton de la CPTS Pays de Redon s'est retrouvée le 8 novembre dernier.

Pendant ce moment démocratique, le Pôle de Santé des Grées a été force de proposition : inclure les communes voisines dans notre joyeuse bande

Les professionnels de santé de Caden, Pluherlin, Rochefort en Terre et Malansac étaient déjà bien investis depuis les débuts de la CPTS avec de multiples échanges lors d'évènements ou de groupes de travail

Il y avait beaucoup de cohérence, que ce soit en terme de bassin de vie (tourné vers Redon), la sphère de rayonnement du CHIRC, dans la carte de PDSA ou encore d'accueil des internes pour ne citer que ces éléments.

La MSP/ Pôle de Santé des Grées est adhérente à la CPTS depuis déjà plus d'un an, nombre d'entre eux participent activement à nos actions (SNP, réflexions sur la coordination ville-hôpital, accueil des internes, gestion de crise). ☺

Sans surprise, le Conseil d'Admin a dit "Oui" à l'unanimité. "Le Pôle de Santé des Grées, "Une MSP motrice, un exemple à suivre sur le territoire", au territoire d'intervention de la CPTS Pays de Redon. 😊



Le PV sera bientôt disponible à la consultation

Arbre de Noël de la CPTS



Merci d'avoir répondu présents dimanche dernier à l'arbre de **Noël de la CPTS** !

Nous avons été ravis de partager ce moment de convivialité avec vous, et nous espérons que vous l'avez apprécié autant que nous !

N'hésitez pas à jeter un œil à quelques clichés capturés lors de l'événement. Vous pouvez les télécharger (jusqu'au 19 décembre) [ICI](#)

Nous espérons vous retrouver nombreux et nombreuses l'année prochaine !

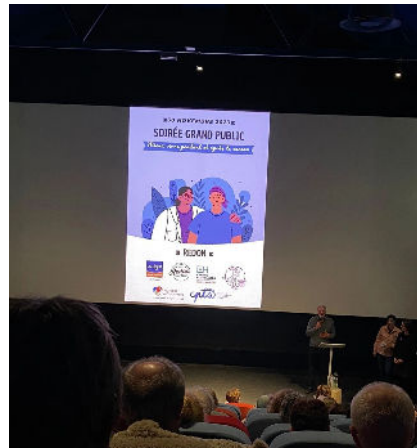




Mieux vivre pendant et après le cancer



Le 30 novembre dernier, la Ligue contre le cancer Comité d'Ille-et-Vilaine a organisé une conférence autour **des soins de support en oncologie** avec l'intervention de **Célia Roemer-Becuwe**, oncologue au Centre hospitalier de Redon-Carentoir



Après un focus sur l'**Activité Physique Adaptée**, les activités de soins de support proposées sur le territoire en ville comme à l'hôpital ont été présentées ☐☐



Avant et après la conférence, la CPTS Pays de Redon tenait un stand de prévention autour du dépistage des cancers du sein et des autres cancers ☐ Des personnes de tout âge ont pu être sensibilisées !

Evenement : Agir pour l'enfant vulnérable

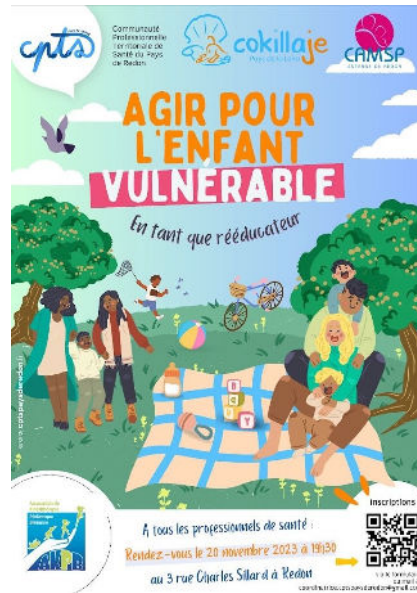
Les professionnels du Pays de Redon, et au-delà, étaient une 50aine à se réunir le 21 novembre dernier autour du thème « Agir pour l'enfant vulnérable » !

Cet évènement a permis des échanges entre professions diverses !

Après un temps de présentation autour d'une échelle de **développement de l'enfant au quotidien**, les participants se sont répartis en quatre groupes thématiques avant de faire une restitution commune.



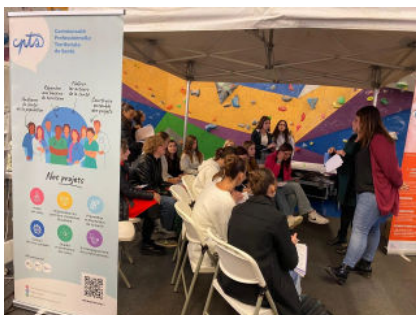
- **Polyhandicap** : Comment entrer en relation et comment valoriser les possibles ?
- **Paralysie Cérébrale** : Comment projeter un enfant dans la marche ? Comment se situer par rapport aux recommandations actuelles HAS ? Quelle est la pertinence de l'appareillage précoce dans ces situations ?



- **Prématurité** : Quelles sont les spécificités du prématuré ? Comment s'inscrire dans un parcours coopératif avec le CAMSP ?
- **Asymétrie Posturale** : Comment engager et rassurer les parents dans le projet de développement symétrique de leur enfant ?

Merci à nos partenaires, AKPB 44, Cokillaje et au CAMSP de Redon ainsi qu'aux participants qui ont fait de cette soirée une réussite !

Salon de l'innovation et de l'orientation

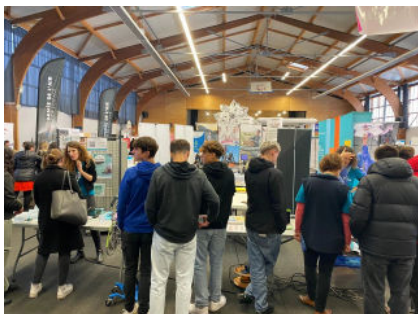


A la découverte des métiers de la santé ☑☑☑☑☑☑

Les 17 et 18 novembre la CPTS Pays de Redon est présente au salon de l'innovation et de l'orientation à Bains-sur-Oust pour **promouvoir les métiers de la santé**

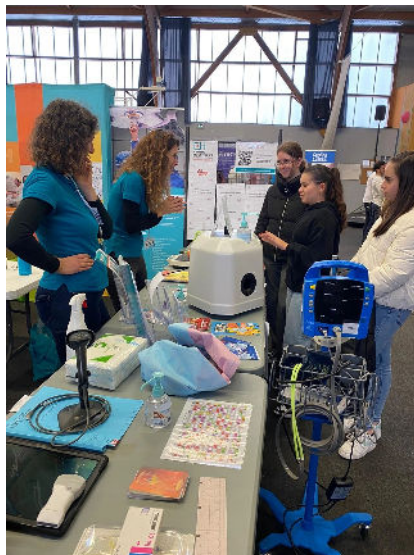
Des professionnels de santé du territoire ont pu présenter leur métier, merci à eux pour leur mobilisation ☑☑

Sur le même espace, le Centre hospitalier de Redon-Carentoir, La Croix rouge et l'Institut de Formation d'Aide Soignant



étaient présents :

- Conseils et informations sur les études en santé
- Jeu des métiers « La boîte à outils »
- Sensibilisation au lavage des mains
- Initiation aux premiers secours



Accueil des internes, direction Pipriac !



Une quinzaine d'internes sont arrivés le 2 novembre dernier sur le Pays de Redon en ville et à l'hôpital ☑☑

Le matin, la CPTS Pays de Redon a pu **présenter aux internes hospitaliers ses missions, ses projets et le lien créé avec l'hôpital.**

Merci au Centre hospitalier de Redon-Carentoir de nous avoir permis ce temps d'intervention qui montre à nouveau l'importance portée au lien ville-hôpital sur le territoire ☑☑

En partenariat avec la faculté de médecine de Rennes, Redon Agglomération et les professionnels de santé de la Maison de Santé de

Pipriac, il a été proposé aux internes un après-midi sur Pipriac avec pour objectif de découvrir une structure d'exercice coordonné et le lien en interprofessionnalité 🇫🇷🇵🇷🇫🇷🇵🇷



Au programme de l'après-midi :

- Présentation de l'implication des collectivités dans l'installation des professionnels de santé et de la dynamique en santé du territoire
- Visite de la maison de santé et échanges avec les professionnels de santé présents
- Présentation de la maison de santé et du métier d'infirmière Asalee



Travail sur deux cas cliniques mettant en avant **l'interprofessionnalité dans les prises en charge**

Un grand merci à la mairie de Pipriac et aux professionnels de la maison de santé de Pipriac pour l'accueil sur votre territoire de cette première édition 🇫🇷

La journée s'est terminée à l'Escape Game de Redon, l'occasion pour les internes de **créer des liens et une cohésion** pour débiter ce semestre sur le territoire 🇫🇷😊

Accueil des internes : AfterWork

Une semaine après la demie journée d'accueil des internes, en partenariat avec le Centre hospitalier de Redon-Carentoir, comme chaque semestre, la CPTS Pays de Redon a organisé un AfterWork pour **accueillir les internes qui arrivent sur le territoire** 🇫🇷🇵🇷🇫🇷

L'occasion pour les internes d'**échanger avec les professionnels de santé du Pays de Redon** et de partager toutes les activités et événements à faire sur Redon et ses alentours 🇫🇷🇵🇷🇫🇷

Un moment très apprécié par les internes et les professionnels de santé 🇫🇷



Fresque du climat - Thèse Interne de Médecine Générale

LA FRESQUE DU CLIMAT
Un outil pour promouvoir la santé planétaire en médecine générale?

Un projet de thèse **national** pour évaluer l'impact de cet outil de sensibilisation aux enjeux climatiques sur la pratique des **médecins généralistes français**

Pour participer à cette grande aventure ludique et climatique, ou pour toute question, merci de contacter Florentin (interne de médecine générale)

Florentin - 0626232210 - these.fresque.climat@pm.me

Nous avons été sollicité par un interne de Médecine Générale de Rennes **pour réaliser une fresque du climat à destination des Médecins Généralistes** dans le cadre de sa thèse de Médecine.

Nous vous partageons sa présentation ci-après et **nous vous invitons à y participer début février** (lieu à convenir selon la date mais certainement sur Redon).

Pour établir une date commune nous vous invitons à **répondre à ce formulaire avant le 21 décembre** ou via Plexus afin de nous organiser au mieux. Un repas sera prévu à cette occasion.

[Plus d'infos](#)

[Formulaire de choix de date](#)

Pour résumer : **C'est un atelier de 3h adapté à des professionnels de santé.**

Pour rester en phase avec les critères de la thèse, les médecins généralistes doivent être en supériorité numérique mais les autres professions sont également les bienvenues !

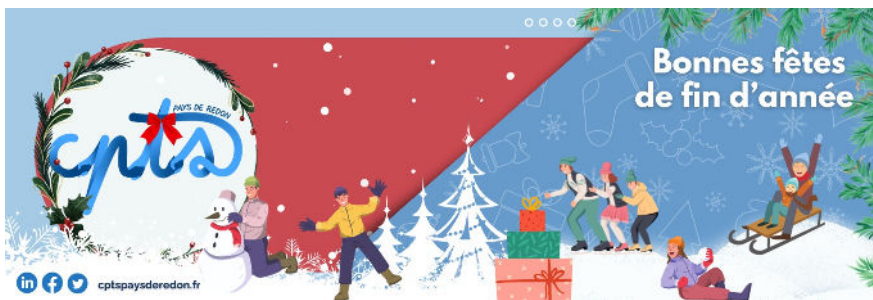
Les conditions pour l'inclusion dans l'étude :

- professionnel libéral ou salarié (hospitaliers aussi), installé ou remplaçant
- ne jamais avoir fait de fresques du climat
- les groupes doivent être constitué d'au moins 50% de MG mais il peut y avoir d'autres professionnels (qui ne seront pas inclus dans l'étude)

Fiche de projet de thèse

Bonnes fêtes de fin d'année !

Toute l'équipe de la CPTS vous souhaite de joyeuses fêtes, en famille et/ou entre amis. Que ces fêtes vous apportent rires, joie et bien être.



Faites connaître la CPTS !

Professionnels de santé, sociaux et médico-sociaux du Pays de Redon

Rejoignez-nous !

Des actions **pluriprofessionnelles**, coordonnées et ciblées sur les problématiques de **santé de mon territoire**

... Professionnels Population Territoire

Nos partenaires

☑️ Vous êtes **un professionnel de santé du territoire** et vous aimez notre **action** ?

Vous aimez **participez à nos réunions** et groupes de travail ?

Vous souhaitez **vous coordonner et créer du lien** avec d'autres professions médicales et paramédical de votre territoire ?

Alors parlez de la CPTS autour de vous !

Partagez notre site internet !

CPTS Pays de REDON

3, rue Charles Sillard, 35600 REDON

Cet email a été envoyé à {{contact.EMAIL}}
Vous l'avez reçu car vous êtes inscrit à notre newsletter.

[Afficher dans le navigateur](#) | [Se désinscrire](#)



