

Pour visualiser en ligne c'est  
ICI



## Sommaire

*Cliquez sur le lien du sommaire pour lire l'article*

**Participez aux dynamiques santé du territoire**

**Groupes de travail Périnatalité - Petite Enfance - Enfance**

**Création d'un Conseil local de santé mentale**

**Evènements**

**Café des aidants : programmation 2024**

**Table-ronde : Parcours de soins en addictologie**

**Soirée Info-débat Projet de loi Asile-Immigration**

**Avant-Première du film "La tristesse un peu, la passion toujours"**

**Ressources Santé Pays de Vilaine - Déc 2024**

**Les 30 ans du Réseau Louis Guilloux**

**Webinaires**

**Mise en place de l'aide d'urgence pour les victimes de violences conjugales**

**Assistants médicaux**

**Formations**

**Formez-vous à l'utilisation du buste de sensibilisation à l'autopalpation mammaire**

**Formation Outil pédagogique « Est-ce aimer ? »**

**Vie affective et sexuelle : Accompagner les personnes en situation de handicap**

**La Participation en santé**

**Coordonner et piloter des actions de promotion de la santé**

**Enquêtes**

**Thèse santé et fresque du climat**

**Thèse Dépistage et traitement de l'Hépatite C**

**Ressources :**

**Le rôle du pharmacien dans la vaccination**

## Participez aux dynamiques santé du territoire

### Groupes de travail Périnatalité - Petite Enfance -Enfance

Dernièrement, la CPTS a organisé une **plénière permettant de mettre en avant les réflexions en cours et à venir sur les projets portant sur les publics parents-enfants de la conception jusqu'à l'adolescence (vaste programme n'est-ce pas?)**

Pour mieux aborder ces sujets nous avons choisi de nous répartir dans des groupes de travail en fonction de certaines périodes de la vie ou certains sujets spécifiques.

Les commissions et groupes de travail créés ou en constitution :

- Parcours de la femme enceinte/suite accouchement
- Santé environnementale
- Allaitement
- Prévention et parcours de la plagiocéphalie
- Réflexions autour de la petite enfance (0-3 ans)
- Troubles de l'oralité, diversification alimentaire, problématiques de poids
- Parcours apnée du sommeil chez l'enfant

Si vous aussi certains de ces thèmes vous intéressent, alors rejoignez les groupes de travail de la CPTS **en vous inscrivant au plus vite.**

### S'inscrire

---

### Création d'un Conseil local de santé mentale

Celui-ci, coprésidé par **REDON Agglomération et le Centre Hospitalier Intercommunal Redon Carentoir**, sera élaboré collectivement en 2024.

C'est un **espace de concertation** et de coordination entre les **élus, la psychiatrie, des personnes concernées par les vulnérabilités psychiques, des aidants, des habitants et l'ensemble des professionnels du territoire** (santé, médico-social et social, structures associatives). Il a pour objectif de **définir et mettre en œuvre des politiques locales et des actions permettant l'amélioration de la santé mentale** des populations. Un fort accent sera apporté au fait de mobiliser les personnes concernées par la vulnérabilité psychique et les habitants.

Un poste de **coordinatrice** a été créé (à mi-temps) à **REDON Agglomération au sein du service Animation territoriale de santé**. Il est totalement **financé par les Agences Régionales de santé Pays de la Loire et Bretagne**.

DAC'TIV (le Dispositif d'appui à la coordination), l'Agence Départementale des Pays de Vilaine et Redon, le Groupe d'Entraide Mutuelle La Bicoque et la Communauté Professionnelle territoriale de santé du Pays de Redon, sont déjà partenaires !

Si vous aussi vous souhaitez participer à cette dynamique, n'hésitez pas à contacter **Lise Allard** le lundi, mardi et les mercredis des semaines impaires aux coordonnées suivantes : 02 99 70 49 26, [l.allard@redon-agglomeration.bzh](mailto:l.allard@redon-agglomeration.bzh)

---

# Evènements

## Café des aidants : programmation 2024

Chaque **dernier vendredi du mois, de 14H30 à 16H30** dans les locaux de la plateforme de répit, au 20A Boulevard bonne Nouvelle à **Redon**

Les cafés des aidants organisés par Le Pole Assad Pays de Redon de l'association Saint-Hélier continuent en 2024 avec une nouveauté : la prise en charge du proche pendant le temps du groupe de parole.

[Découvrir les dates du premier semestre 2024](#)

[Retour au sommaire](#)

---

## Table-ronde : Parcours de soins en addictologie

**Jeudi 14 Mars 2024 matin sur Rennes**

Les parcours de soins en addictologie se caractérisent par :

- La diversité des troubles et de leurs retentissements ;
- La multiplicité des portes d'entrée ;
- La discontinuité et la chronicité ;
- La variabilité de l'implication du patient et de son entourage.

Organisée par la Cellule de Coordination et d'Appui en Addictologie du DAC'tiv cette table ronde est destinée à tous les professionnels concernés par les problématiques addictives (professionnels de santé, du secteur médico-social, social). Une indemnisation est possible pour les professionnels de santé libéraux.

**Inscription jusqu'au 16 février 2024**

Pour toute question merci de contacter : [ccaa@dactiv.bzh](mailto:ccaa@dactiv.bzh)

[Retour au sommaire](#)

---

## Soirée Info-débat Projet de loi Asile-Immigration

**Jeudi 14 décembre, à 20h dans l'auditorium de la Maison des association de Rennes**

Le Réseau Louis Guilloux organise cette soirée info-débat sur le projet de loi « *Pour contrôler l'immigration, améliorer l'intégration* » dont certains articles **modifient l'accès au titre de séjour pour soins délivré aux étrangers malades**. L'enjeu de cette soirée est de **décrypter l'ensemble des aspects santé de ce projet de loi** et de pouvoir en discuter.

En accès libre et gratuit, ouvert à tous sans inscription

[Affiche](#)

---

## Avant-Première du film "La tristesse un peu, la passion toujours"

**18 décembre, à 20h15 au Cinéma L'Arvor à Rennes**

Ce film qui met en lumière la souffrance au travail des médecins et des personnels soignants

[Plus d'infos et réservation](#)

[Retour au sommaire](#)

---

## Ressources Santé Pays de Vilaine - Déc 2024

**Ressources Santé Pays de Vilaine** au 2 Grande Rue à Redon partage son agenda de décembre

[Voir l'agenda](#)

[Retour au sommaire](#)

---

## Les 30 ans du Réseau Louis Guilloux

**Le 19 décembre 2023**, dans les locaux du Réseau Louis Guilloux (12<sup>ter</sup> avenue de Pologne à **Rennes**), qui se déroulera en accès libre de **14h à 20h**

Présentation des différentes activités portées par le RLG à travers une série d'ateliers interactifs et une conférence gesticulée

[Voir le programme](#)

[Retour au sommaire](#)

## Webinaires

### Mise en place de l'aide d'urgence pour les victimes de violences conjugales

**Le 14 décembre 2023 de 13h30 à 14h30**

Organisé par La Caf d'Ille-et-Vilaine

La loi du 28 février 2023 a créé l'aide universelle d'urgence pour les victimes de violences conjugales.

Elle consiste à soutenir les victimes de violences conjugales, en leur garantissant les conditions financières nécessaires pour se mettre à l'abri et prendre un nouveau départ.

Cette aide peut prendre la forme d'une aide non remboursable ou remboursable en fonction de la situation financière et de la composition familiale du demandeur.

Les Caf et les Msa sont chargées de mettre en œuvre ces dispositions à compter du 1er décembre 2023.

L'objectif de ce webinaire "Aide aux victimes de violences conjugales" est de présenter les modalités de mise en place de cette nouvelle aide légale et de répondre à vos questions.

[Inscription](#)

[Lien pour le webinaire](#)

[Retour au sommaire](#)

## Assistants médicaux

**Mercredi 20 décembre soir de 20h30 à 21h30**

**Judi 21 décembre midi de 12h30 à 13h30**

Organisé par la CPAM Loire-Atlantique

*Présentation des dernières nouveautés de ce service, avec les témoignages du Dr Fournier, de la MSP de Chantenay, employeur d'une Assistante Médicale depuis plus de 3 ans et du Groupement Employeur initié par l'URML Pays de la Loire.*

[Inscription pour le mercredi 20 décembre soir de 20h30 à 21h30](#)

[Inscription pour le jeudi 21 décembre midi de 12h30 à 13h30](#)

[Retour au sommaire](#)

## Formations

### Formez-vous à l'utilisation du buste de sensibilisation à l'autopalpation mammaire

- **Le mercredi 10 janvier de 12h30 à 13h30** au centre de santé sexuelle, 9 rue de la **Gare à Redon**
- **Le jeudi 11 janvier de 20h à 21h** à **Redon Agglomération**

Depuis début octobre 2023, la CPTS du Pays de Redon met à disposition des **professionnels de santé adhérents à la CPTS et formés à l'utilisation du buste de sensibilisation à l'auto palpation mammaire** un kit de sensibilisation au dépistage

du cancer du sein.

De nombreux adhérents se sont déjà saisis du kit mis à disposition pour réaliser des actions de prévention sur le territoire que ce soit dans le cadre d'une manifestation octobre rose, au sein d'une pharmacie, d'un établissement médico social, d'un cabinet médical, etc.

Et si, vous aussi, vous réalisez une action de prévention avec le kit de sensibilisation au dépistage du cancer du sein ?

[Flyer](#)  
[Carto](#)  
[Inscription](#)

[Retour au sommaire](#)

---

## Formation Outil pédagogique « Est-ce aimer ? »

La formation est organisée par l'Agence Départementale des Pays de Redon et Vallons de Vilaine.

[Flyer](#)

Afin de trouver la « meilleure date » pour cette formation, merci de répondre dès maintenant au sondage suivant :

[Sondage](#)

[Retour au sommaire](#)

---

## Vie affective et sexuelle : Accompagner les personnes en situation de handicap

Module de 3 jours consacré à l'accompagnement à la vie intime et sexuelle des personnes handicapées en milieu institutionnel ; il est destiné aux professionnels travaillant avec ces publics  
Formation payante sur devis

[Programme](#)

---

## La Participation en santé

La session se déroule à **Rennes (35), les 15 et 16 février 2024**  
9h-12h // 13h - 17h

Formation en présentiel, 2 jours

Formation organisée et animée par l'IREPS Bretagne et gratuite, financée par l'ARS Bretagne. Les frais de déplacement et de repas sont à la charge des participant.e.s.

La co-construction a le vent en poupe, entre l'envie des professionnel.le.s de faire évoluer leurs pratiques et les lois de 2002, l'une concernant le système de santé et l'autre rénovant l'action sociale et médico-sociale. Comment mettre en œuvre la **co-construction de façon à ce qu'elle soit bénéfique pour tou.te.s : structures, professionnel.le.s et personnes concernées ?**

### Les objectifs de cette formation ?

- Définir la participation, dont la co-construction
- Repérer et mettre en œuvre les conditions facilitant cette participation/co-construction
- Préparer et mettre en œuvre les différentes étapes de la participation/co-construction
- Expérimenter des techniques et outils pédagogiques adaptés à ce travail partenarial

[Inscription](#)

[Retour au sommaire](#)

---

## Coordonner et piloter des actions de promotion de la santé

La session se déroule à **Plérin (22) les 6, 7 juin et 5 décembre 2024**

9h-12h30 // 13h30 - 17h

Formation en présentiel, 3 jours

Formation organisée et animée par l'IREPS Bretagne et gratuite,

financée par l'ARS Bretagne. Les frais de déplacement et de repas sont à la charge des participant.e.s.

Cette formation vous outillera pour vous sentir plus à l'aise dans **la coordination et le pilotage d'actions en promotion de la santé**. Elle est séquencée en plusieurs temps, pour que vous puissiez mettre en œuvre ses apports dans le cadre professionnel.

#### Les objectifs de cette formation ?

- Situer le cadre d'intervention de ses actions (prévention, éducation pour la santé, promotion de la santé)
- Identifier les étapes de la méthodologie de projet
- Définir des modalités de coordination et pilotage d'une action : partenariat, gouvernance, évaluation
- Compléter un dossier de demande de financement
- Transférer les apports de la formation dans sa pratique

[Inscription](#)

[Retour au sommaire](#)

## Enquêtes

### Thèse santé et fresque du climat

La CPTS du Pays de Redon a été sollicité par un interne de Médecine Générale de Rennes pour réaliser une **fresque du climat** à destination des Médecins Généralistes dans le cadre de sa thèse de Médecine.

La CPTS du Pays de Redon vous invite à y participer début février (lieu à convenir selon la date mais certainement sur Redon). Pour établir une date commune, vous êtes invités à **répondre à ce formulaire avant le 21 décembre**, ou via Plexus afin de nous organiser au mieux. Un repas sera prévu à cette occasion.

Pour résumer : C'est un atelier de 3h adapté à des professionnels de santé.

Pour rester en phase avec les critères de la thèse, les médecins généralistes doivent être en supériorité numérique mais les autres professions sont également les bienvenues !

Les conditions pour l'inclusion dans l'étude :

- professionnel libéral ou salarié (hospitaliers aussi), installé ou remplaçant
- ne jamais avoir fait de fresques du climat
- les groupes doivent être constitué d'au moins 50% de MG mais il peut y avoir d'autres professionnels (qui ne seront pas inclus dans l'étude)

[Projet de thèse  
Fresque du climat  
S'inscrire](#)

[Retour au sommaire](#)

### Thèse Dépistage et traitement de l'Hépatite C

Une interne en médecine générale à l'université Paris P5/P7 propose son questionnaire de thèse aux médecins généralistes du territoire. Son sujet de thèse porte sur l'évolution des pratiques de dépistage et traitement de l'hépatite C en médecine générale depuis 2019.

Le questionnaire est anonyme, sur une plateforme sécurisée et ne prend que 5 minutes.

[Répondre](#)

[Retour au sommaire](#)

## Ressources

### Le rôle du pharmacien dans la vaccination

Le projet régional VacciNews (ARS PDL/CRATB PDL) vous propose une capsule vidéo réalisée avec Frédéric MOAL, pharmacien au CHU d'Angers (6 min)

[Voir la vidéo](#)

Un replay de la soirée régionale organisée le 9 novembre dernier par l'URPS Pharmaciens Pays de la Loire est également disponible : "Appui à la vaccination par le pharmacien" (1 h)

[Voir le replay](#)

[Retour au sommaire](#)

---

## Des détecteurs de radon gratuits pour les habitants du territoire

### 200 détecteurs de radon mis à disposition

Chaque foyer du territoire peut commander **gratuitement** un détecteur à positionner chez soi. Il s'agit d'une petite boîte en plastique qui enregistre les traces, **en autonomie**, pendant 3 mois.

**La commande est à effectuer auprès de la Maison de l'Habitat.**

Gaz radioactif d'origine naturelle, le radon provient principalement des sous-sols granitiques et volcaniques. En raison des roches granitiques du Massif armoricain, la région Bretagne est particulièrement concernée par l'irradiation de radon des sols. Dans les espaces clos mal ventilés, le radon peut se concentrer et exposer, à long terme, les occupants à un risque de cancer du poumon

[En savoir plus](#)

[Retour au sommaire](#)

---

## Veille documentaire de l'URPS

L'Union Régionale des Professionnel de santé de Loire-Atlantique vous propose une veille documentaire du mois de novembre

[Découvrir](#)

[Retour au sommaire](#)

# Appel à projets

## Alimentation, Nutrition et climat

**Date de clôture : 15 janvier 2024**

Cette nouvelle édition de l'appel à projets intitulé « vers la Stratégie nationale pour l'Alimentation, la Nutrition et le Climat » a vocation à accompagner des projets qui s'inscriront dans les nouvelles orientations de la Stratégie nationale pour l'alimentation, la nutrition et le climat (voir encadré), notamment autour de 2 volets :

**Volet 1 : émergence de nouveaux projets alimentaires territoriaux**

**Volet 2 : Développement de projets structurants nationaux, interrégionaux ou régionaux**

[En savoir plus](#)

---

## Jeunes chercheurs sur le tabac et/ou alcool

**Date de clôture : 16 janvier 2024**

L'Institut national du cancer (INCa) lance la quatrième édition de l'appel à candidatures « Jeunes chercheurs sur tabac et/ou alcool ».

L'objectif général de cet appel est de **soutenir la recherche en Sciences humaines et sociales (SHS) et en Santé publique sur la thématique du tabac et de l'alcool.**

Cet appel s'adresse à de jeunes chercheurs ayant obtenu **un doctorat au cours des 10 dernières années (thèse en science sociale ou santé publique)**, intéressés par les thématiques du tabac et/ou de l'alcool, et qui souhaitent proposer des idées novatrices dans le champ de la recherche en SHS et en Santé publique, et de la recherche interventionnelle.

[En savoir plus](#)

---



## Une info à faire passer

Vous souhaitez faire passer une info, un évènement, une formation, un recrutement.... envoyer nous les éléments à

[actusante.paysderedon@gmail.com](mailto:actusante.paysderedon@gmail.com)

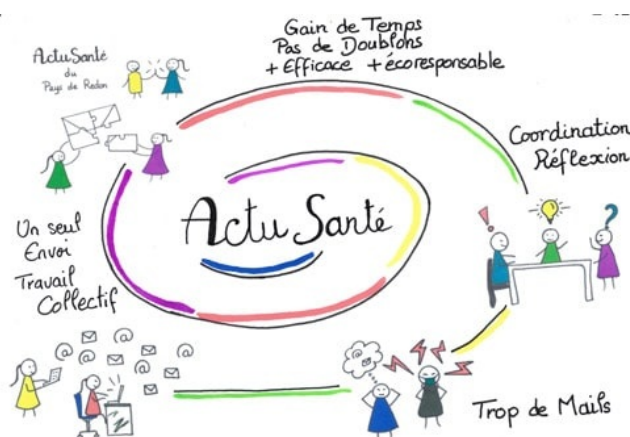
Si vous souhaitez vous inscrire, [c'est par ici](#)

**Le comité de rédaction se réserve le droit de différer la diffusion d'une actualité en fonction de la priorité de la newsletter. D'autre part, pour envoyer une information, il est important de l'envoyer suffisamment tôt pour prendre en compte le délai de traitement et les dates d'émission des ActuSanté.**

Le groupe chargé de l'animation d'Actu Santé en Pays du Redon se réserve le droit ne pas diffuser une information si celle-ci :

Ne lui semble pas en cohérence avec les recommandations nationales en matière de santé

S'apparente à de la publicité pour un acteur de santé notamment lorsqu'il s'agit d'un évènement payant



This email was sent to {{contact.EMAIL}}  
You've received this email because you've subscribed to our newsletter.

[Se désinscrire](#)

