

PRISE EN CHARGE ET PARCOURS DE SOINS DES CANCERS UROLOGIQUES EN 2022



DOCTEUR QUENTIN VESVAL

UROLOGUE

VÉRONIQUE LEROY

INFIRMIÈRE DE COORDINATION EN CANCÉROLOGIE

CONSULTATION INITIALE IDEC ET UROLOGUE



1^{er} temps : Urologue

- Cancer testicule/vessie/prostate/rein
- Démarche diagnostique/bilan d'extension/Présentation en RCP Rennes
- 1^{er} temps d'annonce diagnostique
- Explications sur la/les thérapeutique(s) instaurée(s)
- Proposition inclusion Essai thérapeutique (UIC/CEM)
- Planification opératoire CHU
 - CH Redon (RTUV)
- Consultation d'anesthésie et IDEC le même jour (prostatectomie/cystoprostatectomie)

CONSULTATION INITIALE IDEC ET UROLOGUE



2^{ème} temps : IDEC

- Consultations pré-opératoires (prostatectomie/Cystectomie/dérivations urinaires (ECP/Bricker)...))
- Consultations d'hormonothérapies
- Recueil de données socio économiques, Poids, Taille, TA....
- Reprise des explications du traitement et du suivi par IDEC, PPS, fiche OMEDIT.....
- Proposition soins de supports (Diététicienne, psychologue, sexologue....) / avis de spécialités
- Consultation avec éducateur en activité physique adaptée

CONSULTATIONS DE SUIVI DES PATIENTS SOUS HORMONOTHÉRAPIE



1) Consultation avec IDEC à l'arrivée :

- Entretien avec le patient
- Prise de constantes, poids...
- Effets indésirables, observance TTT....
- Examens paracliniques : biologie, imagerie...

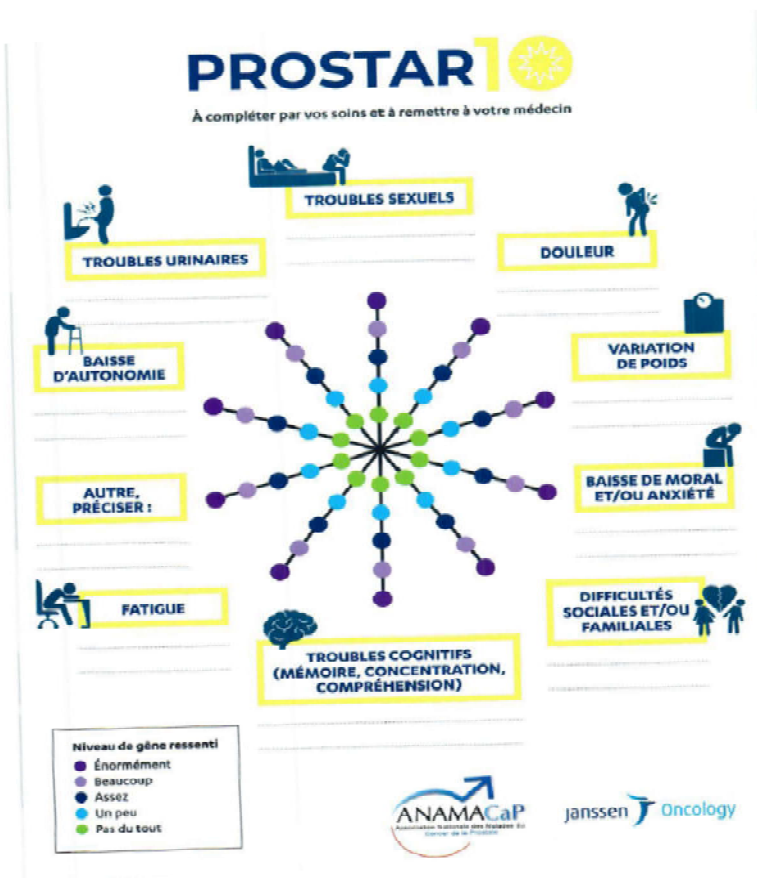
2) Consultation avec urologue :

- validation de la consultation IDEC , remise des ordonnances
- prise rdv bilan d'imagerie , prise rdv avec autres spécialistes (cardio, rhumato, oncogériatre..)

3) Entretien avec éducateur en activité physique adaptée (CHU Rennes)

- vérification d'une activité physique quotidienne et adaptée

PROSTAR 10



Troubles urinaires
Troubles sexuels
Douleur
Variation de poids
Baisse de moral et/ou Anxiété
Difficultés sociales et/ou
Familiales
Troubles cognitifs
Fatigue
Baisse d'autonomie
Autre

CONSULTATIONS IDEC SUR LE GHT



- **Consultations de suivi identiques à celles proposées sur le CHU (sauf éducateur APA... pour le moment)**
- **Organisation à raison d'une consultation par mois sur chaque GHT (CH de Fougères, Vitré et Redon)**
- **Même surveillance des patients / appels mensuels, télésurveillance (Cureety), récupération des bilans biologiques, parcours complexes...**

PARCOURS PATIENT SUR GHT



Patients suivis sur le CHU et GHT

- Si chimiothérapie, consultation initiale avec oncologue du Centre Eugène Marquis (Réfèrent)
- Chimiothérapie en général sur le CEM
- Au décours, suivi en alternance oncologue/urologue

Spécificité CH de Redon

- Poursuite chimiothérapie sur site ? -> Dr BECUWE