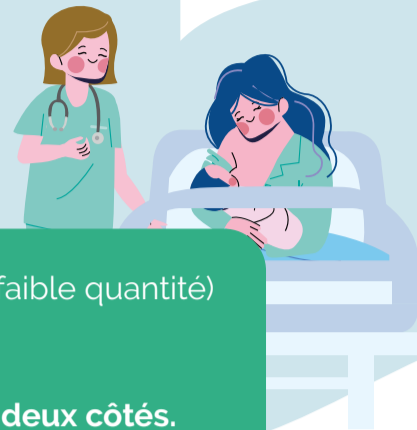


# Repérez les signaux d'alerte chez vos enfants



0/3  
MOIS

- La prise du biberon chez mon enfant est difficile (douleurs, lenteur (>30min), faible quantité)
- L'allaitement est difficile.
- Mon enfant ne présente aucune réaction aux bruits, aux stimuli visuels.
- Mon enfant a une tête plate ou il ne tourne pas complètement la tête sur les deux côtés.



- La diversification alimentaire est compliquée.
- Mon enfant ne met rien à la bouche.
- Mon enfant a du mal à tenir sa tête quand il est sur le ventre.

3/6  
MOIS

6/12  
MOIS

- Mon enfant présente des difficultés lors du passage à la cuillère : changement de texture difficile (lisse, mouliné et écrasé).
- Mon enfant ne se met pas assis et ne se déplace pas ou peu.
- Mon enfant sourit peu, il ne me regarde pas, il ne babille pas.
- Mon enfant ne prend pas d'objet dans ses mains.

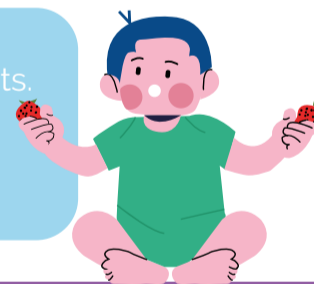


- Mon enfant refuse de manger des morceaux.
- Mon enfant ne comprend pas les consignes simples et ne dit aucun mot.
- Mon enfant ne saisit pas d'objet avec son pouce et son index.
- Mon enfant ne se tient pas debout.

12/18  
MOIS

18/24  
MOIS

- Mon enfant présente une sélectivité alimentaire : il refuse certains aliments.
- Mon enfant ne marche pas.
- Mon enfant ne dit aucun mot.



- Mon enfant a des difficultés pour s'alimenter (sélectivité, refus des morceaux, nausées)
- Mon enfant ne comprend pas les consignes complexes.
- Mon enfant ne fait pas de phrases.
- Mon enfant n'utilise pas de crayon.
- Mon enfant ne fait pas de jeux de construction (empilement d'objet).
- Mon enfant est très maladroit.
- Mon enfant a du mal à monter les escaliers.

24/36  
MOIS



Votre enfant rempli l'un de ses critères ?  
Vous avez un doute ?

**Parlez-en à un professionnel de santé !**

## Nos partenaires